

■ 短音階とその種類

・長音階に比べると暗いイメージに聞こえるのが**短音階**ですが、短音階には基本形としての「**自然的短音階**」とそれから変化した「**和声的短音階**」「**旋律的短音階**」の3つの種類があります。

● 自然的短音階

・自然的短音階は単純に長音階の6番目の音から並べ替えた音階です。

・音階の配列は **全—半—全—全—半—全—全**

自然的短音階



● 和声的短音階

・自然短音階では第7音と第8音の間が全音になっているので、第7音から第8音の主音に向かって進むときに終止感が不十分です。その点を改良したのが

和声的短音階で、自然的短音階の第7音を半音上げて十分な終始感を持たせるようにしています。

・音階の配列は **全—半—全—全—半—全+半—半**

和声的短音階

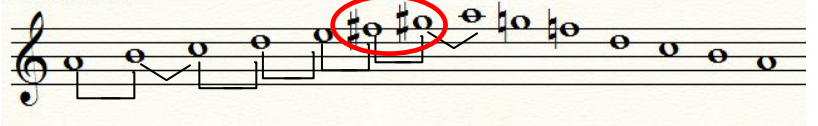


● 旋律的短音階

・旋律的短音階は和声的短音階の第6音を半音上げて第6音と打7音の幅を狭くし、歌いやすく、よりメロディックにした音階です。

・旋律的短音階は低い音から高い音へ向かう**上行**の場合と、高い音から低い音に向かう**下行**の場合とでは全音と半音の配列は異なり、下行は「自然的短音階」になっています。

旋律的短音階



下 → 上

◇上行：**全—半—全—全—全—全—半**

上 → 下

◇下行：**全—全—半—全—全—半—全**

◆ 平行調とは

・長音階の第6音を主音(はじまりの音)とするのが**短音階**でした。

・同じ調合をもち、はじまる音が違うだけの短音階と長音階の関係を**平行調**といいます。

ドイツ語で
長音階：dur
短音階：moll といいます

長調	主音	第6音	短調
ト長調	G (ソ)	E (ミ)	ホ短調
二長調	D (レ)	B (シ)	ロ短調
イ長調	A (ラ)	F# (嬰ファ)	嬰ヘ短調
ホ長調	E (ミ)	C# (嬰ド)	嬰ハ短調
ロ長調	B (シ)	G# (嬰ソ)	嬰ト短調
嬰ヘ長調	F# (嬰ファ)	D# (嬰レ)	嬰ニ短調
ヘ長調	F (ファ)	D (レ)	ニ短調
変ロ長調	Bb (変シ)	G (ソ)	ト短調
変ホ長調	Eb (変ミ)	C (ド)	ハ短調
変イ長調	Ab (変ラ)	F (ファ)	ヘ短調
変ニ長調	Db (変レ)	Bb (変シ)	変ロ短調
変ト長調	Gb (変ソ)	Eb (変ミ)	変ホ短調

	G dur ト長調	e moll ホ短調		F dur ヘ長調	d moll ニ短調
	D dur 二長調	h moll ロ短調		B dur 変ロ長調	g moll ト短調
	A dur イ長調	fis moll 嬰ヘ短調		Es dur 変ホ長調	c moll ハ短調
	E dur ホ長調	cis moll 嬰ハ短調		As dur 変イ長調	f moll ヘ短調
	H dur ロ長調	gis moll 嬰ト短調		Des dur 変ニ長調	b moll 変ロ短調
	Fis dur 嬰ヘ長調	dis moll 嬰ニ短調		Ges dur 変ト長調	es moll 変ホ短調
	Cis dur 嬰ハ長調	ais moll 嬰イ短調		Ces dur 変ハ長調	as moll 変イ短調